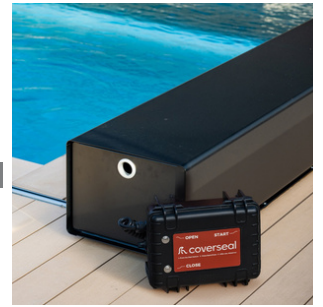


## Spezifikationen

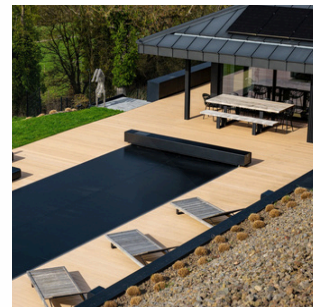
Sicherheitsabdeckung für alle vier Jahreszeiten, die der AFNOR NF P 90-308 vom Januar 2023 entspricht



- Handhabung:** Tragbare Steuereinheit mit 2 Akkus: 12 V 2,9 Ah (XS und S) oder 12 V 5,5 Ah (M und L)  
Ratschenschlüssel nur für den Fall eines Stromausfalls
- Stromversorgung:** Separates Ladegerät für 100-240-V-Steckdosen



- Membran:** PVC-Spannbahn 670 g/m<sup>2</sup> (Standardfarben: RAL 7035 & 7037)
- Riemen:** Polyurethan mit Edelstahlseilen
- Mechanik:** Alle für die Sicherheit relevanten Metallteile bestehen aus eloxiertem Aluminium und Edelstahl 316.  
Das Lift-up ermöglicht das Überwinden von Hindernissen und ist für den Einsatz in Bereichen mit geringer Durchfahrts Höhe geeignet und gewährleistet die Abdichtung.
- Schienen:** Eloxiertes Aluminium 36 x 10 mm
- Box:** Polyester-pulverbeschichtetes Aluminium, matt (Standardfarben:RAL 7035 & 7037)

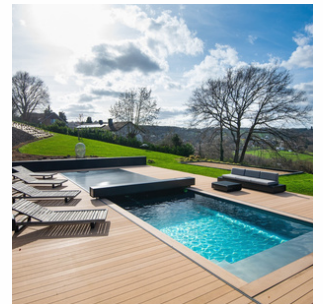


- Länge:** Min. 2 m → Max. 28 Meter
- Breite:** Min. 2 m → Max. 12 Meter (abhängig von der Länge der Abdeckung)



- Geschwindigkeit:** Schließ-/Öffnungszeit: 60 Sekunden für eine Länge von 13 Metern

## Verfügbare Membranfarben



## Boxenfarben



<sup>2</sup> Ausgenommen sind fluoreszierende und metallische

## Zusatzoptionen

- Geländeschiene (RTT) 72,0 mm x 10,6 mm (siehe Kapitel 2A)
- „Champagner“ Schiene (nur schmale Standardschiene)
- Schließsensor (kabelgebunden oder per Bluetooth)
- Seitenverkürzung

## Maße (in mm)

